

NOVINKA

ISQ-0218

LIS NA BRZDOVÉ VÁLEČKY



- nářadí pro zpětnou montáž brzdového obložení do brzdového třmenu
- zatlačuje brzdové válečky do původní polohy
- určené pro starší vozidla bez elektronicky vyměnitelných destiček
- dodáváno v praktickém kufříku s 18 ks kotoučů pro různé typy vozidel



Nářadí pro výrazné usnadnění zpětné montáže brzdového obložení.

Pracovní tlak 6,3 bar
Hmotnost 1,5 kg
Přívod vzduchu 1/4"



QT-112T

BRUSKA NA PNEUMATIKY



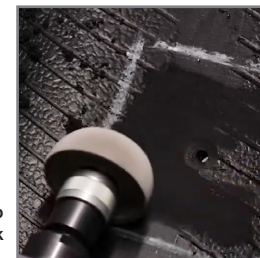
- speciální bruska pro zajištění přípravy před opravou pneumatiky
- nízkootáčkové provedení oproti běžným stopkovým bruskám
- určená k vybrušování pneumatiky z vnitřní strany
- přípojovací závit 1/4"



Planetová převodovka se dvěma ozubenými kolečky a ložiskem.

Upínání 6 (1/4")
Motor 0,37 kW
Otáčky naprázdno 4 000 rpm
Spotřeba vzduchu* 141 l/min
Pracovní tlak 6,3 bar
Délka 225 mm
Hmotnost 0,78 kg
Hlučnost Lwp 1m 85,0 dB(A)
Vibrace 1,2 m/s²

Nízkootáčkové provedení pro pohodlné vybrušování pneumatik před jejich opravou.



* spotřeba vzduchu je uvedena jako průměrná hodnota při práci s nářadím při tlaku 6,3 bar a rozumné se ve stlačeném stavu