

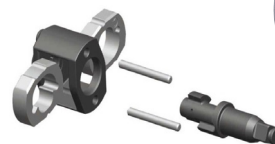
NC-4235



UTAHOVÁK 1/2"

- příklepový utahovák s upínacím čtyřhranem 1/2"
- vybavený dvojitým kladívkovým příklepem
- připojení vzduchu 1/4", součástí dodávky vsuvka DN7,2
- spodní výstup vzduchu
- 3 úrovně momentu dotahování, 1 úroveň pro povolování
- tělo z kombinace hliníkové slitiny a kompozitního materiálu

NOVINKA



Dvojitý kladívkový příklep pro silný utahovací i povolovací moment



Upínání	1/2"
Dotahovací moment	272 – 1220 Nm
Povolovací moment	1 500 Nm
Spotřeba vzduchu *	132 l/min
Pracovní tlak	6,3 bar
Délka	180 mm
Hmotnost	2,1 kg
Hlučnost Lwp 1m	91,0 dB(A)
Vibrace	4,4 m/s ²



MA411

- rázové hlavice
- str. 57



MB-42011M

- sada 11 ks rázových hlavíc
- str. 54

* spotřeba vzduchu je uvedena jako průměrná hodnota při práci s nářadím při tlaku 6,3 bar a rozumí se ve stlačeném stavu

NC-4255QH



UTAHOVÁK 1/2"

- extrémně silný utahovák s vysokým momentem pro povolování i dotahování šroubů
- zrychlení práce díky velmi rychlému dosažení momentu
- silný povolovací moment díky dvojitému kladívkovému příklepu
- patentované efektivní mazání přes upínací čtyřhran
- použití kompozitů a hořčíkové slitiny zajišťuje nízkou hmotnost a odolnost nářadí
- velmi nízká hlučnost pouze 85 dB
- k dispozici samostatně nebo v kufru se sadou příslušenství
- součástí dodávky vsuvka DN7,2



MA411

- rázové hlavice
- str. 57



NC-4255QHK

- sada utahováku s příslušenstvím

Upínání	1/2"
Dotahovací moment	271 – 1085 Nm
Povolovací moment	1 627 Nm
Spotřeba vzduchu *	136 l/min
Pracovní tlak	6,3 bar
Délka	179 mm
Hmotnost	1,7 kg
Hlučnost Lwp1m	85,0 dB(A)
Vibrace	4,7 m/s ²



1 627 Nm



NC-4255QH

- samostatný utahovák

* spotřeba vzduchu je uvedena jako průměrná hodnota při práci s nářadím při tlaku 6,3 bar a rozumí se ve stlačeném stavu